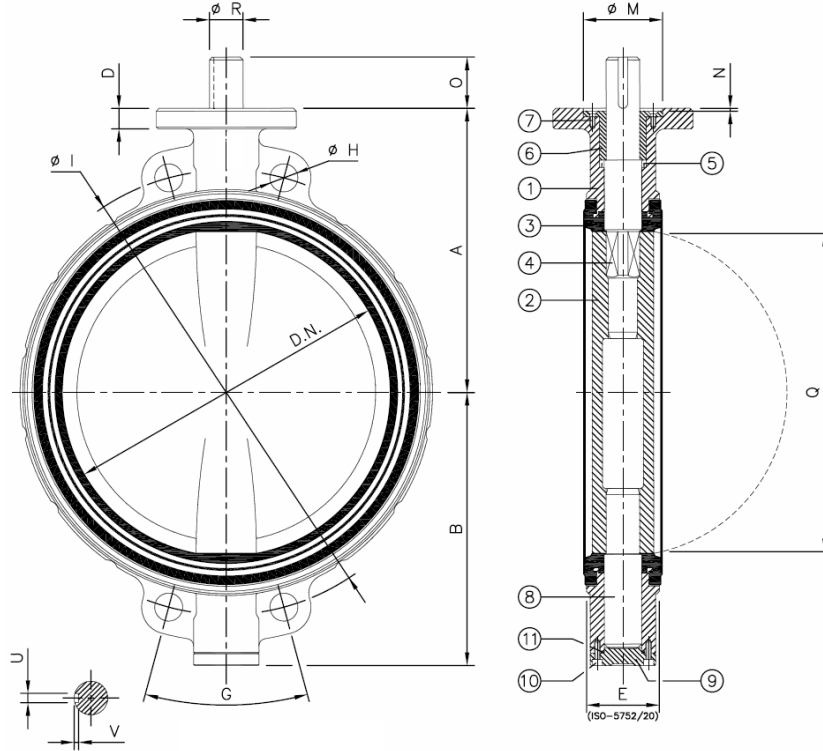


37-111EZ

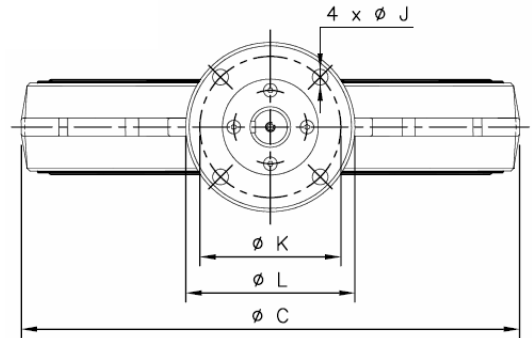
Vannes papillon VAMEN à oreilles lisses
Corps FG S, manchettes EPDM, papillon FG S+Époxy - ATEX

DN 350 - DN 500
PN 10
axe nu



NOMENCLATURE

N°	Qté	Désignation	Matériaux
1	1	Corps	Fo nte EN-JS1020 EN 1563, revê tement Épo xy
2	1	Papillon	Fo nte EN-JS1020 EN 1563, revê tement Épo xy
3	1	Manc hette	EPDM
4	1	Axe (partie sup érie ure)	Ino x
5	1	É tanché ité d'axe type "c hev ron"	BUNA-N
6	1	Bague de PE	Nylo n-6 naturel
7	4	Goupille d'anê t	Ino x (DIN-7991)
8	1	Axe (partie inf érie ure)	Ino x
9	1	Fo nd	Ac ie r
10	4	Vis de fo nd	Ino x (DIN-912)
11	1	Joint o ri que	BUNA-N



DIMENSIONS (mm)

Diamètre nominal		Dimensions du CORPS					Perçage			Platine ISO 5211					"Q"	Poids (kg)						
										Embase							Axe					
mm.	inch.	A	B	Ø C	D	E	Ø H	Ø I	G	Type	Ø J	Ø K	Ø L	Ø M	N	O	Ø R	U	V			
350	14"	307	291	442	22	78	selo n DIN PN 10 (1)				F-12	13	125	150	85	3	55	36	10	4.7	332	43.2
400	16"	342	325	493	24	102		F-14	17	140	175	100	4	65	42	12	4.9	382	65.2			
450	18"	387	357	544	27	113		F-14	17	140	175	100	4	65	48	14	5.5	432	84.5			
500	20"	425	381	601	27	126		F-14	17	140	175	100	4	65	48	14	5.5	478	119.0			

(1) Ou perçage selo n :

- DIN PN 16
- ANSI 125/ 150 lbs
- autre standard, no us c on sulte r.